



LEXUS TRUNG TÂM SÀI GÒN:
264 Trần Hưng Đạo, Phường Nguyễn Cư Trinh,
Quận 1, Thành phố Hồ Chí Minh. Điện thoại: 028 38 377 377

LEXUS THĂNG LONG:
Ngã tư Phạm Hùng - Dương Đình Nghệ, Phường Mỹ Đình 1,
Quận Nam Từ Liêm, Hà Nội. Điện thoại: 024 33 728 888

WWW.LEXUS.COM.VN



LS

LS 500 / LS 500h



Lưu ý: Hình ảnh xe và các thông số kỹ thuật trong ấn phẩm này có thể khác theo từng mẫu xe và trang bị có sẵn trên thị trường.
Vui lòng liên hệ đại lý gần nhất để biết thêm chi tiết về các tính năng sản phẩm.



Lưu ý: Hình ảnh xe và các thông số kỹ thuật trong ấn phẩm này có thể khác theo từng mẫu xe và trang bị có sẵn trên thị trường. Vui lòng liên hệ đại lý gần nhất để biết thêm chi tiết về các tính năng sản phẩm.

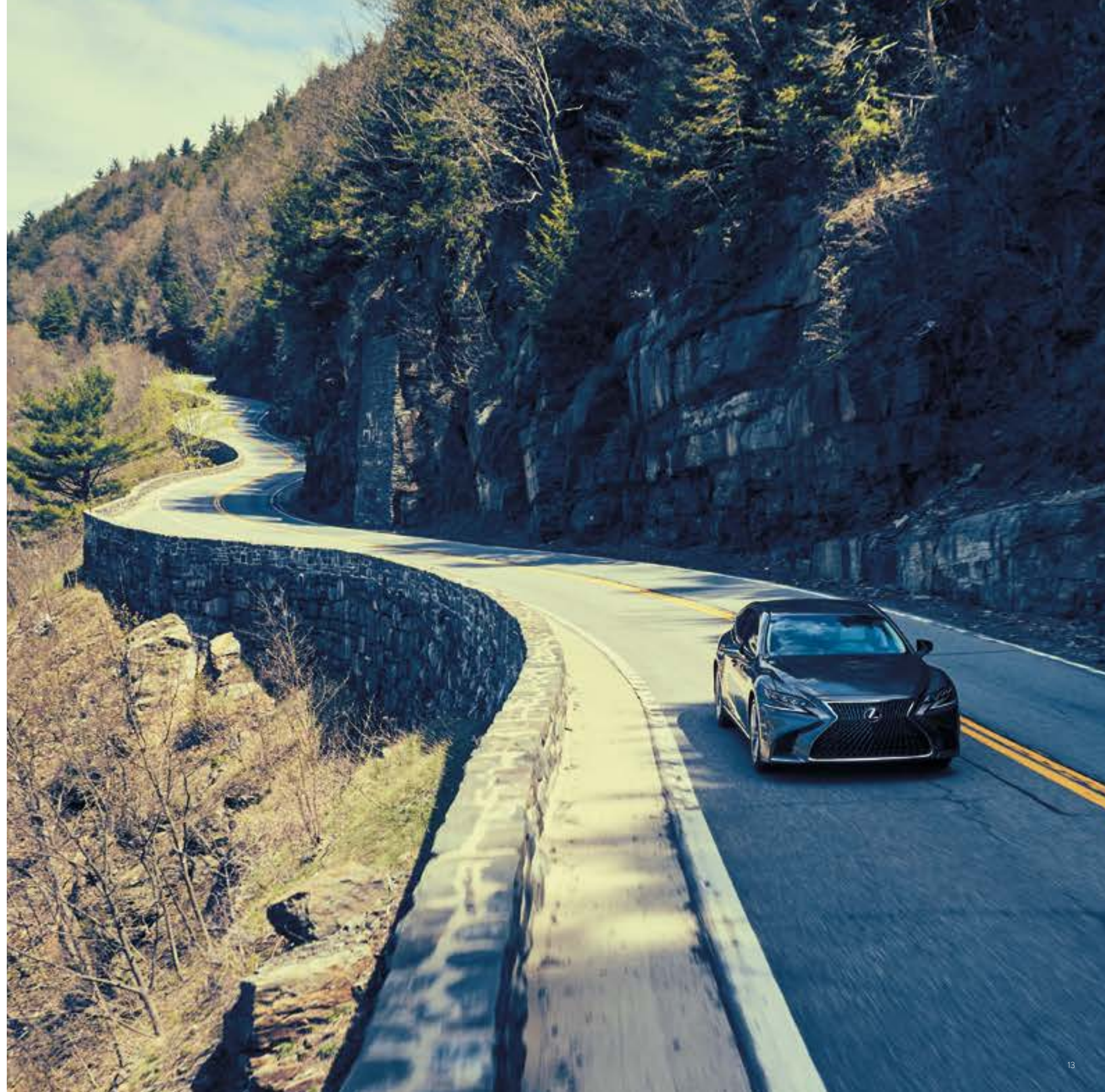


Lưu ý: Hình ảnh xe và các thông số kỹ thuật trong ấn phẩm này có thể khác theo từng mẫu xe và trang bị có sẵn trên thị trường. Vui lòng liên hệ đại lý gần nhất để biết thêm chi tiết về các tính năng sản phẩm.





Lưu ý: Hình ảnh xe và các thông số kỹ thuật trong ấn phẩm này có thể khác theo từng mẫu xe và trang bị cơ bản trên thị trường.
Vui lòng liên hệ đại lý gần nhất để biết thêm chi tiết về các tính năng sản phẩm.



Lưu ý: Hình ảnh xe và các thông số kỹ thuật trong ấn phẩm này có thể khác theo từng mẫu xe và trang bị cơ bản trên thị trường. Vui lòng liên hệ đại lý gần nhất để biết thêm chi tiết về các tính năng sản phẩm.



Lưu ý: Hình ảnh xe và các thông số kỹ thuật trong ấn phẩm này có thể khác theo từng mẫu xe và trang bị có sẵn trên thị trường.
Vui lòng liên hệ đại lý gần nhất để biết thêm chi tiết về các tính năng sản phẩm.

LEXUS

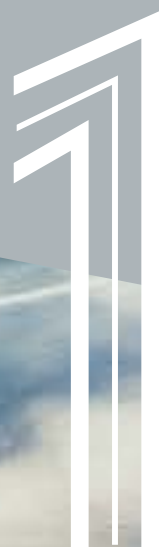
SÁU TINH HOA



Ý TƯỞNG



LS thế hệ mới đã hiện thực hóa “Trải nghiệm đỉnh cao từ sự thấu cảm tương lai” – một trải nghiệm sáng tạo đầy cảm xúc kiến tạo bởi tầm nhìn và tâm huyết của Lexus – được thiết kế để chinh phục thế hệ những nhà lãnh đạo tầm cỡ.



« TINH HOA







Đối với Lexus, thiết kế một chiếc sedan hàng đầu không chỉ là tạo ra một chiếc xe sang trọng. Không đơn thuần chỉ tương trưng cho Lexus, chiếc xe còn là chuẩn mực cho định nghĩa về xe sang trọng tương lai, mẫu xe tiên phong với sự kết tinh của văn hóa Nhật Bản và vượt xa mọi kỳ vọng của khách hàng. Để đạt được điều này, chiếc LS được phát triển dựa trên sự hợp nhất giữa thiết kế ấn tượng giàu cảm xúc của một chiếc sedan

đầu bảng với khả năng vận hành đạt đến đỉnh cao của sự thanh lịch, thoải mái và thân thiện môi trường, cùng chất lượng hoàn mỹ, đến từ nghệ thuật chế tác bậc thầy của những nghệ nhân (Takumi) Nhật Bản và các công nghệ sản xuất hiện đại nhất. Trân trọng mời Quý khách trải nghiệm LS thế hệ mới và tương lai của Lexus bằng tất cả mọi giác quan.



THIẾT KẾ



Dòng chảy thiết kế giàu cảm xúc của thân xe với trọng tâm thấp ôm trọn không gian nội thất rộng rãi và cuốn hút. Sự kết hợp hoàn hảo giữa trình độ thủ công bậc thầy của các nghệ nhân Nhật Bản với các công nghệ tiên tiến đã tạo nên một vẻ đẹp hiện đại, mang tới những cảm xúc tinh tế. Chắc chắn sẽ làm sống động hơn bức tranh đô thị bất cứ nơi đâu LS xuất hiện.



« TINH HOA »





NGOẠI THẤT

Thể hiện ý tưởng thiết kế "Tạo bao đày đam mê", ngoại thất LS hợp nhất những đường nét gợi cảm với nền tảng khung gầm trong tâm thấp nhằm khơi gợi những trải nghiệm hứng khởi sau tay lái, từ đó ghi dấu ấn độc đáo về phong cách và cá tính của 1 chiếc sedan hạng sang đầu bảng.



NỘI THẤT

Với ý tưởng "Sự tiện nghi tiên phong", không gian nội thất kết hợp giữa khoang lái được thiết kế thuận tiện cho việc tập trung lái xe và khoang hành khách tiện nghi tinh tế xứng tầm một chiếc sedan sang trọng hàng đầu. Các tính năng và chi tiết hoàn thiện tinh xảo còn mang giá trị thẩm mỹ cao của nghệ thuật chế tác Nhật Bản, dệt nên một không gian nội thất độc đáo chạm đến mọi giác quan.





VẬN HÀNH



Khả năng tăng tốc mượt mà, mạnh mẽ và đồng điệu với cảm xúc người lái, hay sự kiểm soát tối ưu dựa trên việc đoán biết ngay lập tức về ý định của người lái, giúp việc vào cua trở nên thật dễ dàng. Các đặc tính lái được trau chuốt tỉ mỉ, kết hợp với thân xe được thiết kế chính xác mang đến khả năng vận hành hứng khởi mà người lái chưa từng trải nghiệm trước đây.

3

» TINH HOA



Động cơ tăng áp kép V6 3.5L (V35A-FTS)

Được phát triển dành riêng cho Lexus, động cơ LS mới đã được thiết kế lại, sử dụng công nghệ đốt cháy tốc độ cao và bộ tăng áp hiệu suất cao mang đến công suất vượt trội cùng hiệu quả nhiên liệu tuyệt vời. Động cơ tạo ra mô-men xoắn cực đại ngay tại vòng tua thấp cùng khả năng tăng tốc mạnh mẽ ngay khi đạp ga. Thêm vào đó, hộp số tự động 10 cấp sang số trực tiếp, giúp chuyển số chính xác với phản ứng tức thì, nâng tầm cảm giác lái đầy hưng khởi.



Động cơ V6 3.5L (8GR-FXS)

Động cơ Hybrid V6 tích hợp nhiều công nghệ hiện đại như: hệ thống điều phối van biến thiên thông minh kép Dual VVT-i (với cửa nạp loại mở rộng VVT-iW) và hệ thống phun nhiên liệu trực tiếp D-4S. Các chi tiết có trọng lượng nhẹ được sử dụng mang đến khả năng vận hành mạnh mẽ cũng như hiệu suất thân thiện với môi trường tuyệt vời. Việc tập trung vào giảm tiêu hao ma sát trong động cơ giúp gia tăng tốc độ vòng tua tối đa từ 6000 lên đến 6600 vòng/phút.*



Hệ thống Multi Stage Hybrid

Cơ chế điều khiển sang số 10 cấp của hệ thống Multi Stage Hybrid mang đến cảm giác tăng tốc ngay lập tức, đồng bộ với sự gia tăng tốc độ vòng quay động cơ và nhịp chuyển số tuyệt vời. Thiết bị điều khiển chuyển số Multi Stage điều chỉnh sự phối hợp của động cơ xăng và động cơ điện,

giúp tối đa hóa mô-men xoắn của động cơ và gia tăng lực kéo thêm 24%. Hệ thống này tối ưu hóa tốc độ vận hành của động cơ từ vòng quay thấp đến cao, giúp đạt được công suất tối đa ngay từ vận tốc 50km/h, cũng như cho phép lái xe tốc độ cao với tốc độ vòng quay thấp, mang đến khả năng vận hành êm ái.

* VVT-i: Hệ thống điều phối van biến thiên thông minh. VVT-iW: Hệ thống điều phối van biến thiên thông minh mở rộng. D-4S: Hệ thống phun nhiên liệu trực tiếp cho động cơ xăng 4 kỳ.

Lưu ý: Hình ảnh xe và các thông số kỹ thuật trong ấn phẩm này có thể khác theo từng mẫu xe và trang bị cơ sở trên thị trường. Vui lòng liên hệ đại lý gần nhất để biết thêm chi tiết về các tính năng sản phẩm.



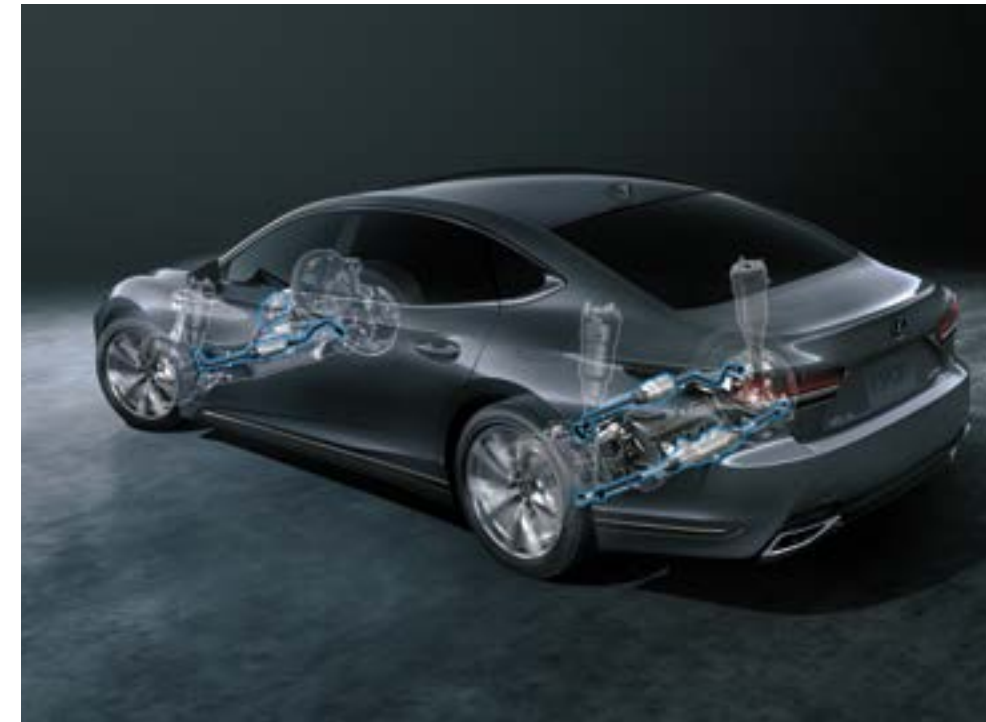
Thân xe đa vật liệu

Thân xe đạt đến độ cứng cao, trọng lượng nhẹ và hiệu quả an toàn xuất sắc nhờ cấu trúc thiết kế được tối ưu hóa, kết hợp cùng việc sử dụng thép dập nóng chịu lực cho các chi tiết quan trọng như thanh dọc gầm xe, trụ bên và trần xe. Đồng thời, để hạ thấp trọng tâm và giảm mô-men của lực quán tính, vật liệu nhôm đã được sử dụng tạo nên các chi tiết ở vị trí xa trọng tâm như: nắp ca-pô, nắp khoang hành lý, tám chân bèn, cửa xe và trụ hệ thống treo, tạo nên một thân xe với khả năng đánh lái xuất sắc.



Hệ thống treo

Hệ thống treo trước sử dụng đầu ma sát thấp trong giảm xóc mang đến cảm giác êm dịu. Hệ thống treo sau sử dụng công nghệ liên kết tay đòn loại trừ nổi được phát triển mới, góp phần tạo ra một sự kết hợp tinh tế giữa khả năng xử lý ổn định và cảm giác thoải mái khi lái xe.



Hệ thống quản lý động lực học hợp nhất VDIM (tích hợp hệ thống quản lý lái chủ động) + LDH

VDIM quản lý cùng lúc động cơ, hệ thống phanh, hệ thống lái và các hệ thống khác, bao gồm cả hệ thống lái trợ lực điện EPS và hệ thống kiểm soát động lực chủ động của Lexus LDH (điều khiển góc lái của bánh trước và sau) như một thể thống nhất, góp phần mang lại mức độ an toàn chủ động cao cũng như niềm hứng khởi sau tay lái. Hệ thống LDH tối ưu hóa góc lái của cả bốn bánh xe dựa trên các yếu tố như tốc độ xe và góc xoay vô-lăng để tìm ra động lực học lý tưởng nhất, phù hợp với mọi điều khiển của người lái, mang đến sự ổn định tuyệt vời của xe ở tốc độ cao và phản ứng lái nhạy bén ở tốc độ trung bình trên các cung đường quanh co như đường đồi núi.*



Hệ dẫn động cầu sau FR (Động cơ đặt trước, dẫn động cầu sau)

LS thừa hưởng hệ dẫn động cầu sau được tinh chỉnh từ chiếc coupe thể thao LC của Lexus để tối ưu hóa phân bố trọng lượng trước-sau, cũng như tối ưu hóa mô-men quán tính của xe, mang lại khả năng chuyển đổi mượt mà, tự nhiên của động năng thân xe khi vào cua, khi tăng hay giảm tốc. Việc bố trí tu thế lái thấp và vị trí hông người lái được thiết kế rất gần với trọng tâm thân xe đã rút ngắn khoảng cách giữa người lái và trục xoay thân xe, làm tăng cảm giác hòa hợp đồng nhất xe và người lái. Bằng cách này, hệ thống tinh chỉnh một cách tỉ mỉ các đặc điểm quán tính để mang lại phản ứng nhạy bén cùng với những thay đổi mượt mà, ổn định trong suốt quá trình vào cua.



Chế độ lái

Chức năng chọn chế độ lái cho phép kết hợp điều khiển nhiều hệ thống cùng lúc, giúp người lái điều chỉnh chế độ vận hành phù hợp với phong cách lái xe của mình. Có thể chọn và thay đổi giữa năm chế độ: Bình thường (Normal), Tiết kiệm (Eco), Thoải mái (Comfort), Thể thao (Sport S) và Thể thao+ (Sport S+). Ngoài ra, chế độ lái Tùy chỉnh (Custom) cho phép người lái chủ động thiết lập cài đặt hệ thống truyền động, khung gầm và hệ thống điều hòa không khí.

* VDIM: Hệ thống quản lý động lực học hợp nhất. LDH: Hệ thống kiểm soát động lực chủ động của Lexus. EPS: Hệ thống lái trợ lực điện.

Lưu ý: Hình ảnh xe và các thông số kỹ thuật trong ấn phẩm này có thể khác theo từng mẫu xe và trang bị có sẵn trên thị trường. Vui lòng liên hệ đại lý gần nhất để biết thêm chi tiết về các tính năng sẵn có.



TÍNH NĂNG



LS sở hữu các tính năng hiện đại và sự thoải mái tối ưu xứng tầm vị thế dòng sedan đầu bảng của Lexus, mang đến trải nghiệm hành trình tuyệt vời cho cả người lái và hành khách.

» TÍNH HOA

4



Đi cùng với thiết kế táo bạo là các cụm đèn LED tương trưng cho vị thế dẫn đầu của LS. Cụm đèn trước với dải đèn 3 bóng LED mạnh mẽ mang đến một hình ảnh mạnh mẽ cho phần thiết kế phía trước. Ấn tượng này càng rõ nét hơn thông qua cụm đèn sau với các bóng LED hình chữ L dài. LS được thiết kế để mang đến cảm giác ấm áp, su thoải mái và tiện nghi trong mọi khoảnh khắc dù là khi cất hành lý hay bước vào xe và thả mình nghỉ ngơi.

Trong không gian nội thất, các tính năng được thiết kế nhằm mang lại cảm giác thư giãn tinh tế, từ ghế ngồi, điều hòa không khí, âm nhạc cho đến các tính năng giải trí khác. Tinh thần hiếu khách của Lexus được gửi gắm một cách cẩn thận qua từng chi tiết, biến mọi khoảnh khắc trong LS thành một trải nghiệm tuyệt vời.



Cụm đèn trước

Cụm đèn trước 3 bóng LED dạng thấu kính sô hữu thiết kế hiện đại với khả năng phân bố ánh sáng tuyệt vời. 16 bóng LED trong dải đèn báo rẽ chiếu sáng tuần tự từ trong ra ngoài, tăng tính thẩm mỹ và độ an toàn.

Cụm đèn sau

Tất cả đèn trong cụm đèn sau đều là bóng LED, bao gồm cả đèn soi biển số. Đèn báo rẽ sáng tuần tự chiếu sáng sắc gọn, liền mạch.



Gương chiếu hậu bên ngoài

Tạo hình sắc cạnh của mặt bên ốp gương chiếu hậu bên ngoài tạo thêm không gian giữa gương với trụ trước giúp gia tăng hiệu suất khí động học và giảm thiểu tiếng ồn gió.



Tính năng mở khoang hành lý không chạm

Ngay cả khi hai tay đang bận, chỉ cần mang theo chìa khóa thông minh, người dùng có thể dễ dàng đóng-mở nắp khoang hành lý với chỉ một thao tác đá chân phía dưới cản sau.



Cửa sổ trời

Cơ chế trượt tấm kính mở cửa sổ trời trên trần xe tạo ra một không gian khoáng đạt cho hàng ghế sau.



Dung tích khoang hành lý

Trên phiên bản Hybrid, hệ thống pin được bố trí dưới hàng ghế sau, nhờ đó mang đến không gian rộng rãi cho khoang hành lý lên đến 430 lit (Phiên bản máy xăng dung tích 480 lit).*

* Dung tích khoang hành lý được đo bởi phương pháp VDA. Thông số sẽ khác nhau đối với phiên bản được trang bị hệ thống điều hòa phía sau.

Lưu ý: Hình ảnh xe và các thông số kỹ thuật trong ấn phẩm này có thể khác theo từng mẫu xe và trang bị cơ bản trên thị trường. Vui lòng liên hệ đại lý gần nhất để biết thêm chi tiết về các tính năng sản phẩm.

**Ghế sau chỉnh điện 22 hướng với đệm đỡ chân ottoman**

Ghế sau chỉnh điện sử dụng mô-tơ điện và hệ thống khí nén được phát triển mới để thổi phồng và thu nhỏ bóng khí, qua đó điều chỉnh ghế theo nhiều hướng. Ghế sau bên phụ sở hữu khoảng đệm chân tối đa lên đến 1020 mm cùng với đệm đỡ chân ottoman chỉnh điện, cung cấp sự hỗ trợ tối ưu cho phần bắp dưới, mang lại cho khách hàng sự thoải mái tối đa. Ngoài ra, ba vị trí được cài đặt từ trước cho phép hành khách lựa chọn tư thế ưa thích của mình, bao gồm: "Business" cài đặt ghế ở vị trí bình thường, "Entertain" ngả lưng ghế về sau đồng thời điều chỉnh lại vị trí ghế hành khách phía trước để tối ưu hóa góc nhìn màn hình giải trí, và "Relax" di chuyển ghế hành khách phía trước đến vị trí xa nhất và ngả sâu lưng ghế sau để tối ưu hóa không gian.

Hệ thống giải trí cho hàng ghế sau

Hệ thống giải trí cho hàng ghế sau bao gồm hai màn hình 11.6 inch tự động điều chỉnh theo vị trí ghế để duy trì góc nhìn tối ưu, cùng các kết nối linh hoạt qua đầu đĩa Blu-ray, khe cắm thẻ SD và giắc HDMI. Hành khách phía sau có thể thưởng thức phim ảnh, âm nhạc và các nội dung giải trí khác được lưu trữ trên thiết bị di động qua tính năng kết nối Miracast hoặc DLNA.

**Tính năng mát-xa có kết hợp làm ấm (2 ghế sau bên ngoài)**

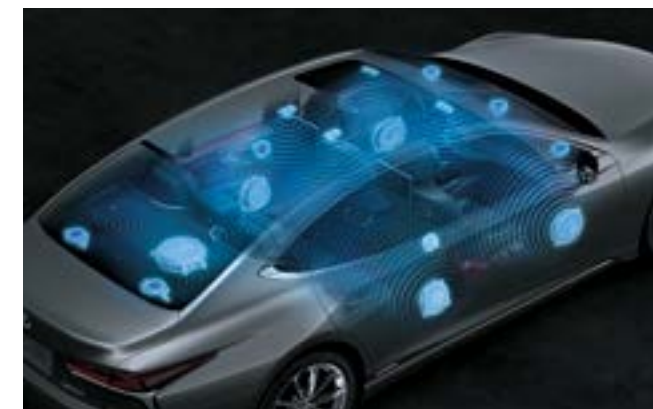
Các túi bóng khí được bố trí bên trong đệm ghế và lưng ghế có thể được bơm căng để tạo lực mát-xa lên vùng lưng và đùi của hành khách. Hệ thống cũng sử dụng máy sưởi chuyên dụng để tăng cường hiệu quả thư giãn thông qua các liệu trình kết hợp làm mát và sưởi ấm. Tổng cộng có bảy chương trình mát-xa có thể lựa chọn, bao gồm chương trình cho cả cơ thể (Mát-xa toàn thân, Kéo giãn toàn thân và Đơn giản toàn thân) cũng như từng vùng cụ thể (Phần thân trên, Phần thân dưới, Vai và Thắt lưng).

**Bảng điều khiển đa chức năng phía sau**

Bảng điều khiển đa chức năng phía sau đặt tại tựa tay trung tâm giúp điều khiển trực quan các chức năng như: âm thanh, điều hòa, ghế ngồi và mát-xa, rèm che nắng và hệ thống ánh sáng. Tất cả đều dễ dàng trong tầm tay bạn.

Hệ thống âm thanh vòm 3D cao cấp Mark Levinson với công nghệ nhúng lượng tử

Hệ thống âm thanh vòm 3D cao cấp 16 kênh được phát triển mới điều khiển hệ thống lên tới 23 loa. Với 7 loa Unity cùng các loa đặt trên trần xe và công nghệ nhúng lượng tử QLI giúp lấp đầy không gian nội thất với chất âm chân thực sắc nét; mang lại trải nghiệm âm thanh sống động như ngồi trong rạp hát, với cách bố trí dàn âm chính xác, cách tách biệt và tái tạo âm thanh xuất sắc.

**Rèm che nắng chỉnh điện (Kính sau và các cửa kính hai bên phía sau)**

Rèm che nắng chỉnh điện phủ kín toàn bộ cửa sổ phía sau ở cả hai bên. Cơ chế hoạt động của rèm

che nắng góc cửa sổ được liên kết cùng với rèm cửa sau, mang lại sự thoải mái và riêng tư cho không gian hàng ghế phía sau.

**Hộp lạnh**

Dòng khí được làm lạnh bằng bộ làm mát phía sau đặt trong khoang hành lý và được dẫn qua hộp lạnh để làm mát đồ uống. Các cửa gió cho phép bật và tắt luồng khí dẫn vào hộp lạnh tùy theo nhu cầu.



Ghế trước chỉnh điện 28 hướng

Hệ thống khí nén được phát triển mới, cung cấp sự hỗ trợ và nâng đỡ tối đa cho từng vùng cơ thể. Cấu trúc ghế hỗ trợ phần vai giúp việc đánh lái dễ dàng và thoải mái. Phần thân trên cũng được hỗ trợ khi vào cua, tăng cảm giác hợp nhất giữa người và xe. Phần hông phía sau được hỗ trợ đặc biệt, giúp duy trì tư thế ngồi trong khi phanh và khi vào cua. Phần đệm hai bên ghế cung cấp độ bám cao, góp phần giữ cơ thể ổn định khi vào cua.



Tính năng mát-xa cho hàng ghế trước

Các túi bóng khí tích hợp vào lưng và đệm ghế được bơm phồng lên để tạo áp lực từ phần lưng đến phần đùi hành khách, góp phần tạo cảm giác thư giãn. Có thể lựa chọn liệu trình mát-xa toàn thân hoặc các khu vực cụ thể (Phần thân trên, Phần thân dưới và Thắt lưng).

Giao diện điều khiển cảm ứng

Giao diện bảng điều khiển cảm ứng được thiết kế theo phong cách điện thoại thông minh. Con trỏ có thể được điều chỉnh để ngừng tuân theo thao tác gõ nhẹ cho phù hợp với sở thích của người dùng. Thao tác kéo 2 ngón tay ra vào để phóng to và thu nhỏ liên tục.



Hệ thống điều hòa không khí Lexus

Hệ thống điều hòa không khí Lexus phối hợp cùng hệ thống điều khiển nhiệt độ 4 vùng độc lập mang đến sự thoải mái tối đa cho hành khách với hệ thống điều hòa, thông gió ghế, sưởi ghế và sưởi vô-lăng tự động. Nhiệt độ cơ thể của hành khách được tính toán bằng cảm biến ma trận tia hồng ngoại IR, qua đó hệ thống sẽ nhanh chóng cung cấp mức độ thoải mái tối ưu cho tất cả hành khách. Hệ thống cũng có khả năng nhận biết ánh sáng mặt trời ngay từ lúc bình minh đến khi hoàng hôn và đưa ra sự điều chỉnh tương thích để duy trì cảm giác thoải mái.



Khóa dây đai an toàn chủ động (Hàng ghế trước)

Khóa dây an toàn sẽ tự động nhắc lên khi cửa xe được mở ra và sau đó di chuyển xuống sau khi dây an toàn được thắt, nhờ đó việc sử dụng dây an toàn trở nên dễ dàng hơn.



Hệ thống treo khí nén điều khiển điện từ (với chức năng hỗ trợ ra/vào xe)

Ngoài chức năng điều chỉnh độ cao của xe có thể được chuyển đổi giữa chế độ Bình thường (Normal) và chế độ Cao (High), chức năng hỗ trợ ra/vào sẽ tự động nâng chiều cao của xe để giúp việc ra/vào xe trở nên dễ dàng.*1



Hệ thống hỗ trợ ra/vào xe

Ngoài chức năng tự động trượt và quay trở lại, hàng ghế trước còn có chức năng nâng tự động (chỉ dành cho ghế lái) và chức năng đệm ghế bên hông phía cánh cửa có thể điều chỉnh độ nghiêng. Để dễ dàng ra/vào xe, hệ thống tự động nâng ghế khi người lái ra ngoài và sau đó đưa nó trở lại vị trí ban đầu khi người lái vào xe. Đệm bên hông phía cánh cửa có thể điều chỉnh độ nghiêng để giảm áp lực lên phần đùi trong khi ra/vào xe.*2

*1 Để sử dụng chế độ hỗ trợ ra/vào xe hoặc để vận hành hệ thống treo khí nén trong khi xe đang dừng, yêu cầu phải thay đổi cài đặt chức năng.
*2 Để sử dụng chức năng tự động nâng ghế, yêu cầu thay đổi cài đặt hệ thống hỗ trợ ra/vào xe.

Lưu ý: Hình ảnh xe và các thông số kỹ thuật trong ấn phẩm này có thể khác theo từng mẫu xe và trang bị cơ sở trên thị trường.
Vui lòng liên hệ đại lý gần nhất để biết thêm chi tiết về các tính năng sẵn có.

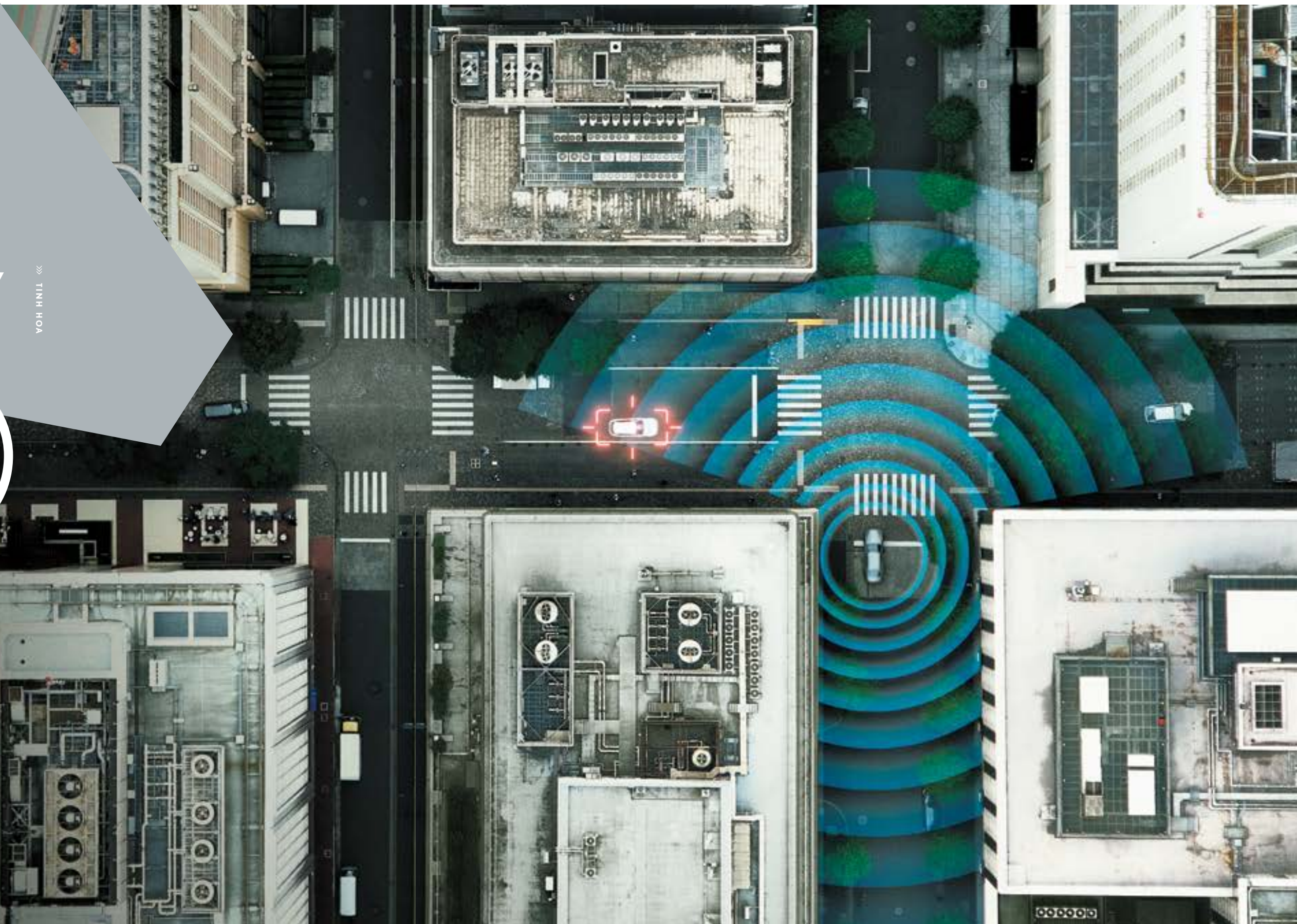
AN TOÀN



Khả năng vận hành mạnh mẽ tập trung vào người lái của LS được hoàn thiện nhờ một nền tảng hệ thống an toàn chủ động và bị động sử dụng các công nghệ tiên tiến bậc nhất, giúp mang đến sự thoải mái để tận hưởng trọn vẹn mọi hành trình.



» TINH HOA





HỆ THỐNG AN TOÀN LEXUS - LSS + 2



Hệ thống hỗ trợ theo dõi làn đường LTA

Khi di chuyển trên đường cao tốc hay những cung đường không hiển thị rõ vạch kẻ đường, hệ thống LTA sẽ cảnh báo người lái về khả năng di chuyển lệch khỏi làn đường và hỗ trợ điều chỉnh lái để duy trì làn đường. Nếu phát hiện xe có thể di chuyển lệch khỏi làn đường khi vào cua gấp hoặc trong các tình huống tương tự khác, hệ thống sẽ hiển thị cảnh báo và bổ sung lực điều khiển vô-lăng. Thêm vào đó, khi hệ thống điều khiển hành trình chủ động DRCC (với khả năng vận hành ở mọi dải tốc độ) được kích hoạt, việc đánh lái sẽ được hỗ trợ để tránh lệch làn đường. Hệ thống đồng thời hỗ trợ giữ làn khi vào cua không quá gấp và hỗ trợ giữ xe ở trung tâm của làn đường một cách mượt mà và ổn định. Hệ thống cũng hỗ trợ tính năng di chuyển theo hành trình của xe phía trước trong trường hợp khó nhận ra vạch kẻ đường.



Hệ thống điều khiển hành trình chủ động DRCC

Ngoài việc duy trì tốc độ không đổi, hệ thống điều khiển hành trình chủ động sử dụng ra-đa và camera để phát hiện phương tiện đang di chuyển phía trước và chủ động duy trì khoảng cách thích hợp.

Hệ thống an toàn tiên va chạm PCS

Khi ra-đa bước sóng milimet và camera đơn của hệ thống an toàn tiên va chạm phát hiện va chạm có thể xảy ra với phương tiện hoặc người đi bộ phía trước hoặc người đi xe đạp trong điều kiện ban ngày^{*1}, hệ thống sẽ cảnh báo người lái đồng thời kích hoạt phanh hỗ trợ khi người lái đạp phanh. Trong trường hợp không thể đạp phanh, hệ thống sẽ chủ động kích hoạt chế độ phanh tiên va chạm, để tránh va chạm hoặc hạn chế tối đa lực tác động khi va chạm.



Hệ thống đèn pha tự động thích ứng AHS

Hệ thống AHS theo dõi ánh sáng đèn pha của phương tiện ngược chiều, đèn hậu của phương tiện cùng chiều và ánh sáng của khu vực xung quanh. Khi phát hiện có xe đang di chuyển trong khu vực được chiếu sáng bởi đèn pha, hệ thống sẽ chủ động bật/tắt 8 đèn LED phía trên và 16 đèn LED phía dưới ở mỗi bên để tối ưu hóa chế độ chiếu sáng, tránh việc rọi thẳng vào xe phía trước hoặc xe ngược chiều gây nguy hiểm khi lái xe trong đêm. Bằng cách này, ánh sáng vẫn có thể chiếu vào các biển báo và các vật thể phía trước, giúp người lái có được tầm nhìn tối ưu mà không làm loá mắt các phương tiện khác.



Hệ thống cảnh báo điểm mù BSM

Khi các ra-đa bước sóng milimet đặt ở cản sau phát hiện có xe chạy ở làn đường bên cạnh đang di chuyển vào vùng không thể nhìn thấy trên gương chiếu hậu, hệ thống sẽ kích hoạt đèn cảnh báo LED trên gương chiếu hậu cùng phía ngay khi xe tiến vào điểm mù này.



Hệ thống hỗ trợ cảnh báo đồ xe PKSA

Hệ thống phát hiện ra các chương ngại vật khi đồ xe, ví dụ như tường, phương tiện khác hay người đi bộ đang tiến đến gần khi xe đang lùi^{*2}, và cảnh báo người lái trên màn hình cũng như phát ra âm thanh cảnh báo va chạm có thể xảy ra.

Đèn góc dạng LED/Chế độ chiếu sáng đa thời tiết

Đèn góc dạng LED phân bổ thêm ánh sáng cho phía trước và phía hai bên xe, giúp người lái yên tâm khi rẽ trái, phải vào ban đêm và khi trời mưa. Chế độ chiếu sáng đa thời tiết giúp giảm chói do ánh sáng từ đèn pha chiếu về phía trước trong điều kiện sương mù vào ban đêm, đồng thời vẫn cung cấp đủ ánh sáng phía trước xe để có tầm nhìn tối ưu.



^{*1} Tính năng phát hiện người đi bộ và người đi xe đạp có thể không được trang bị ở một số thị trường. Vui lòng liên hệ đại lý gần nhất để biết thêm thông tin chi tiết.

^{*2} Tính năng phát hiện phương tiện hoặc người đi bộ đang tiến lại gần khi lùi xe có thể không được trang bị ở một số thị trường. Vui lòng liên hệ đại lý gần nhất để biết thêm thông tin chi tiết.

Lưu ý: Các chức năng của hệ thống có thể không hoạt động đúng tùy thuộc vào điều kiện thời tiết, đường xá và xe hoặc các yếu tố khác. Hãy chắc chắn bạn đã đọc sách Hướng dẫn sử dụng cẩn thận. Xin không phụ thuộc hoàn toàn vào các hệ thống này, vì hệ thống chỉ mang tính hỗ trợ thêm và cũng tồn tại giới hạn vận hành của nó. Người lái xe luôn luôn nên có trách nhiệm chủ ý xung quanh xe và lái xe an toàn.

Lưu ý: Hình ảnh xe và các thông số kỹ thuật trong ấn phẩm này có thể khác theo từng mẫu xe và trang bị có sẵn trên thị trường.

Vui lòng liên hệ đại lý gần nhất để biết thêm chi tiết về các tính năng sẵn có.



Màn hình màu kích thước lớn hiển thị thông tin trên kính chắn gió

Trang bị này giúp người lái nắm bắt trực quan các cảnh báo và ngay lập tức có hành động để tránh các nguy hiểm có thể xảy ra thông qua hình ảnh động và thông tin được hiển thị trên màn hình lớn 24 inch (600x150mm). Màn hình được chia thành các khu vực khác nhau để mang lại hiệu quả truyền đạt thông tin tốt nhất cho người lái, bao gồm các nhắc nhở và cảnh báo nguy hiểm, hỗ trợ lái xe, biển báo đường bộ, tốc độ xe, hệ thống dẫn đường và các thông tin khác.

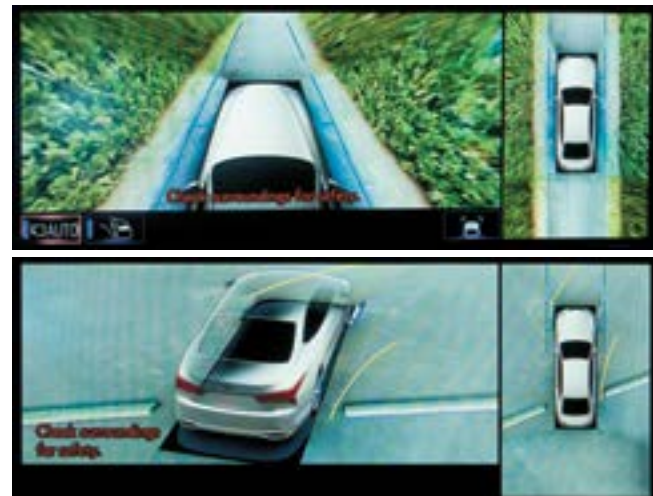


Hệ thống quan sát toàn cảnh

Hệ thống quan sát toàn cảnh hiển thị hình ảnh xe trên màn hình trung tâm EMV 12.3 inch với góc nhìn từ trên xuống, giúp người lái kiểm tra các khu vực khó nhìn thấy xung quanh xe trong thời gian thực.^{*1}

Chế độ quan sát bên hông: Giúp người lái kiểm tra khoảng trống an toàn ở bên hông xe.

Chế độ quan sát phía góc: Giúp người lái kiểm tra khoảng không gian an toàn phía góc xe khi rẽ trái hoặc phải trên đường hẹp. Khi chế độ quan sát bên hông được kích hoạt, chế độ quan sát phía góc được tự động hiển thị để thuận tiện hơn cho việc điều khiển.^{*1}



Ghế sau tự động ngả

Khi ghế sau không có người ngồi, ghế sẽ tự động ngả về phía sau đồng bộ với thao tác chuyển cần số. Nếu tuya đầu ghế sau đang ở vị trí cao, tính năng này sẽ hạ tuya đầu thấp xuống để cung cấp tầm nhìn rộng hơn qua gương chiếu hậu bên trong.

Hệ thống túi khí SRS

LS được trang bị hai túi khí SRS hai giai đoạn (hàng ghế trước), túi khí SRS đầu gối (hàng ghế trước), túi khí SRS hai bên (hàng ghế trước và ghế sau bên cửa), túi khí SRS rèm (hàng ghế trước và sau), túi khí SRS đệm (ghế sau bên cửa).^{*2}



Kết cấu mũi xe an toàn PUH

Kết cấu mũi xe an toàn mang tính đột phá được thiết kế thể thao với mũi xe thấp, đồng thời giúp bảo vệ người đi bộ trong trường hợp xảy ra va chạm trực diện. Khi các cảm biến được gắn ở cản trước xác định rằng xe đã va chạm với người đi bộ, mũi xe ngay lập tức bật lên trên bốn điểm tựa để tạo không gian hấp thụ lực tác động, giúp giảm thiểu nguy cơ chấn thương cho người đi bộ.



^{*1}Người đi bộ, chương ngại vật hay các vật thể khác có thể xuất hiện khác đi khi hiển thị trên màn hình. Hãy kiểm tra chắc chắn xung quanh xe trước khi khởi hành.

^{*2}Túi khí SRS là thiết bị bổ sung được sử dụng cùng với dây an toàn. Người lái và hành khách trên xe luôn phải thắt dây an toàn. Không cài đặt ghế an toàn trẻ em loại quay về sau CRS trên ghế hành khách phía trước. Ghế an toàn trẻ em loại quay về phía trước CRS được khuyến nghị sử dụng ở hàng ghế sau. Vui lòng không sử dụng các phụ kiện cho ghế ngồi có thể ảnh hưởng đến các bộ phận mà túi khí bên SRS sẽ phóng lên, dẫn tới việc túi khí không được kích hoạt chính xác, có thể gây thương tích nghiêm trọng (bọc ghế chỉnh hàng của Lexus được thiết kế riêng cho các mẫu được trang bị túi khí bên SRS. Vui lòng liên hệ đại lý gần nhất để biết thêm chi tiết về tính năng sản phẩm). Ảnh chụp cho thấy tất cả các túi khí SRS được kích hoạt cùng lúc chỉ dùng cho mục đích minh họa (Túi khí bên và túi khí rèm chỉ kích hoạt bên xảy ra va chạm trong một tai nạn thực tế). Để biết thêm chi tiết về túi khí và các tính năng an toàn quan trọng khác, vui lòng đọc kỹ sách Hướng dẫn sử dụng.

Lưu ý: Hình ảnh xe và các thông số kỹ thuật trong ấn phẩm này có thể khác theo từng mẫu xe và trang bị cơ bản trên thị trường. Vui lòng liên hệ đại lý gần nhất để biết thêm chi tiết về các tính năng sản phẩm.

TRÌNH ĐỘ THỦ CÔNG
BẠC THẦY TAKUMI



Những nghệ nhân bậc thầy của Lexus luôn theo đuổi sự hoàn hảo trong mọi khía cạnh công việc. Họ tích cực cải tiến bằng sự tận tâm và cống hiến không ngừng. Họ khéo léo kết hợp các kỹ năng chế tác với sức mạnh của công nghệ để thể hiện khả năng thấu cảm tương lai.



» TINH HOA



Lưu ý: Hình ảnh xe và các thông số kỹ thuật trong ấn phẩm này có thể khác theo từng mẫu xe và trang bị cơ bản trên thị trường.
Vui lòng liên hệ đại lý gần nhất để biết thêm chi tiết về các tính năng sản phẩm.

MÀU SẮC
NGOẠI THẤT & NỘI THẤT

Ý tưởng thiết kế màu sắc "Hiệu ứng của Nguyên tố" trên xe LS được thể hiện trong một thế giới quan biến thiên phong phú, tôn lên sự biến hóa ấn tượng của các hình khối nội thất và ngoại thất dựa trên sự kết hợp hài hòa giữa các yếu tố màu sắc, kết cấu chất liệu, các chi tiết trang trí 3 chiều và hệ thống ánh sáng.



Trắng - Sonic Quartz <085>



Bạc - Sonic Silver <1J2>



Đỏ - Sonic Agate <3U3>



Be - Sleek Ecru Metallic <4U7>



Bạc - Sonic Titanium <1J7>



Đen - Black <2I2>



Xanh - Deep Blue Mica <8X5>



Đen - Graphite Black Glass Flake <223>



Đỏ - Red Mica Crystal Shine <3R1>



Vành hợp kim nhôm 20 inch

Lưu ý: Hình ảnh xe và các thông số kỹ thuật trong ấn phẩm này có thể khác theo từng mẫu xe và trang bị có sẵn trên thị trường.
Vui lòng liên hệ đại lý gần nhất để biết thêm chi tiết về các tính năng sản phẩm.

<DA SEMI-ANILINE>



Trắng - White/Art Wood (Vân hữu cơ)



Đỏ & Đen - Crimson & Black/Art Wood (Vân Herringbone)



Đen - Black/Art Wood (Vân hữu cơ)

<KÍNH KIRIKO>



Đỏ & Đen - Crimson & Black/Kiriko (Kính chạm khắc)

<DA SEMI-ANILINE>



Trắng - White



Đỏ & Đen/Đen - Crimson & Black/Black

<DA L-ANILINE>



Nâu - Camel



Nâu - Topaz Brown

<KÍNH KIRIKO>

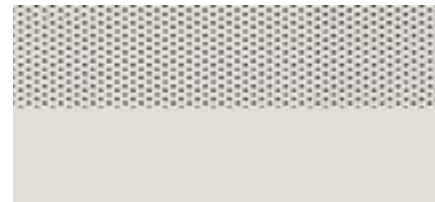


Đỏ & Đen/Đen - Crimson & Black/Black

<PHIÊN BẢN ĐẶC BIỆT>



Nâu - Camel



Trắng - White

<ỐP TRANG TRÍ>



Gỗ Art Wood (Vân hữu cơ)



Gỗ Art Wood (Vân Herringbone)



Gỗ cắt la-de đặc biệt



Kính chạm khắc Kiriko

	CHẤT LIỆU GHÉ/MAU NỘI THẤT							
	Phiên bản đặc biệt (LS 500h SE)	LS 500 - Nội thất Da Semi-aniline			LS 500h - Kính Kiriko		LS 500h - Da L-aniline	
		SE Camel (46)	Trắng - White (04)	Đen - Black (24)	Đỏ & Đen - Crimson & Black (33)	Đen - Black (20)	Đỏ & Đen - Crimson & Black (30)	Nâu - Brown (53)
Gỗ Art Wood (Vân hữu cơ)	-	●	●	-	-	-	-	-
Gỗ Art Wood (Vân Herringbone)	-	-	-	●	-	-	●	-
Gỗ cắt la-de đặc biệt	-	-	-	-	-	-	-	●
Kính chạm khắc Kiriko	-	-	-	-	●	●	-	-
Gỗ cắt la-de đặc biệt (SE)	●	-	-	-	-	-	-	-

Phiên bản đặc biệt kỷ niệm 30 năm

Phiên bản đặc biệt kỷ niệm 30 năm ra mắt dòng xe LS của Lexus - dòng xe đã phá vỡ mọi chuẩn mực của một chiếc xe thể thao hạng sang kể từ khi được giới thiệu. Các thế hệ tiếp theo của LS tiếp tục theo đuổi sự hoàn hảo được dẫn lối bởi khát khao tạo ra dòng xe sang cao cấp nhất. Thế hệ thứ 5 của dòng xe đầu bảng LS tiếp tục đưa truyền thống của sự sang trọng tiên phong lên tầm cao mới, thể hiện ngôn ngữ L-finesse

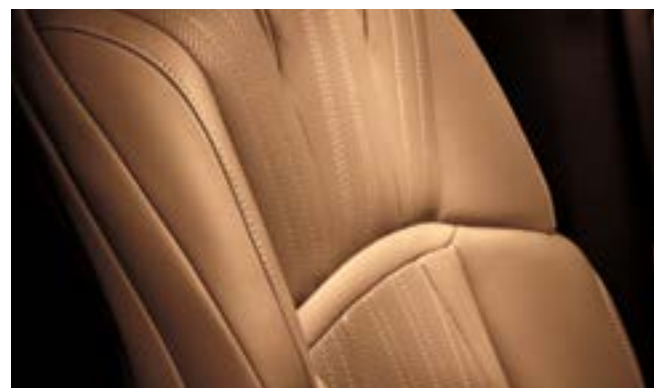
ở nghệ thuật chế tác đỉnh cao trên các trang bị dành riêng cho Phiên bản đặc biệt kỷ niệm 30 năm.

Những tinh chỉnh tuyệt đẹp này bao gồm bánh xe giảm tiếng ồn 20 inch, màu ngoại thất và nội thất độc quyền, các chi tiết ốp gỗ được cắt la-de đặc biệt tinh xảo và hiệu ứng ánh sáng màu xanh dương tích hợp biểu trưng kỷ niệm 30 năm.

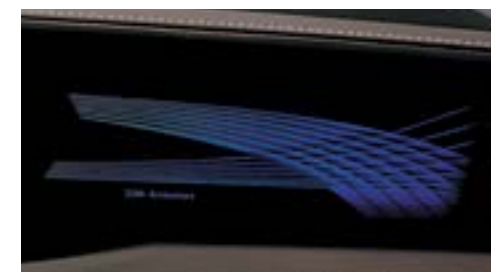


Vành hợp kim nhôm 20 inch

Màu nội thất (Nâu - Camel)



Ốp trang trí (Gỗ cắt la-de đặc biệt (SE))



Hiệu ứng ánh sáng lên ốp trang trí

CHẤT LIỆU GHÉ/MAU NỘI THẤT/ỐP TRANG TRÍ	
	Da Semi-aniline/Nâu - Camel/Gỗ cắt la-de đặc biệt (SE)
Trắng - Sonic Quartz <085>	•
Đỏ - Sonic Agate <3U3>	•
Xanh - Terrane Khaki Mica Metallic <6X4>	•

Lưu ý: Hình ảnh xe và các thông số kỹ thuật trong ấn phẩm này có thể khác theo từng mẫu xe và trang bị có sẵn trên thị trường. Vui lòng liên hệ đại lý gần nhất để biết thêm chi tiết về các tính năng sản phẩm.

THÔNG SỐ KỸ THUẬT <LS 500 / LS 500h Phiên bản đặc biệt>

Tên xe	LS 500		LS 500h Phiên bản đặc biệt	
Số chỗ ngồi	5			
KÍCH THƯỚC				
Kích thước tổng thể	Dài x Rộng x Cao	mm	5235 x 1900 x 1450	
Chiều dài cơ sở		mm	3125	
Khoảng sáng gầm xe		mm	165	169
Dung tích khoang hành lý	L		440	
Dung tích bình nhiên liệu	L		82	
Trọng lượng không tải		kg	2235-2290	2295
Trọng lượng toàn tải		kg	2670	2725
Bán kính quay vòng tối thiểu	m		5.7	
ĐỘNG CƠ & VẬN HÀNH				
Động cơ	Loại		V6, D4-S, Twin turbo	V6, D4-S
	Dung tích	cm ³	3445	3456
	Công suất cực đại	Hp/rpm	415/6000	295/5800
	Mô-men xoắn cực đại	Nm/rpm	599/1600-4800	350/5100
Tổng công suất		Hp	-	354
Tiêu chuẩn khí thải	EURO 5			
Chế độ tự động ngắt động cơ			●	-
Hộp số			10AT	Multi stage hybrid
Hệ thống truyền động	RWD			
Chế độ lái	Eco/Normal/Comfort/Sport/Sport +/Customize			
Tiêu thụ nhiên liệu	Ngoài đô thị	L/100km	5.96	6.3
	Trong đô thị	L/100km	14.02	7.9
	Kết hợp	L/100km	9.15	6.7
Hệ thống treo	Trước		Khí nén	
	Sau		Khí nén	
	Hệ thống treo thích ứng (Adaptive Variable Suspension - AVS)		●	●
Hệ thống phanh	Trước		Phanh đĩa thông gió	
	Sau		Phanh đĩa thông gió	
Hệ thống lái	Trợ lực điện		●	●
Mâm xe & Lốp xe	Kích thước		245/45R20	245/45R20 màu đen
	Lốp run flat		●	●



TÍNH NĂNG CHÍNH <LS 500 / LS 500h Phiên bản đặc biệt>

Tên xe	LS 500	LS 500h Phiên bản đặc biệt
NGOẠI THẤT		
Cụm đèn trước	Đèn chiếu xa và gần	3 bóng LED
	Đèn báo rẽ	LED sáng tuần tự
	Đèn ban ngày (Daytime Running Light - DRL)	LED
	Đèn sương mù & đèn góc	LED
	Rửa đèn	●
	Tự động bật - tắt	●
	Tự động điều chỉnh pha-cột (Automatic High Beam - AHB)	●
	Đèn pha tự động thích ứng (Adaptive High-beam System - AHS)	●
Cụm đèn sau	Đèn báo rẽ	LED sáng tuần tự
	Đèn sương mù & đèn báo phanh	LED
Hệ thống gạt mưa tự động	●	●
Gương chiếu hậu bên ngoài	Chỉnh điện, gập điện, tự điều chỉnh khi lùi	●
	Chống chói, sấy gương, nhớ vị trí	●
Cửa khoang hành lý đóng mở điện, không chạm dạng đá chân	●	●
Cửa sổ trời	Điều chỉnh điện	●
Ổng xả kép	Chức năng 1 chạm đóng mở, chống kẹt	●
		●
NỘI THẤT & TIỆN NGHI		
Chất liệu ghế	Da Semi-aniline	●
Ghế người lái	Chỉnh điện	28 hướng
	Nhớ vị trí	3 vị trí
	Sưởi ghế, làm mát ghế, mát-xa, hỗ trợ ra vào	●
Ghế hành khách phía trước	Chỉnh điện	28 hướng
	Nhớ vị trí	3 vị trí
	Sưởi ghế, làm mát ghế, mát-xa	●
Hàng ghế sau	Chỉnh điện, nhớ vị trí	●
	Ghế Ottoman	●
	Sưởi ghế, làm mát ghế, mát-xa	●
Tay lái	Chỉnh điện, nhớ vị trí, sưởi, hỗ trợ ra vào	●
	Tích hợp lấy chuyển số	●
Hệ thống điều hòa	Loại	Tự động 4 vùng
	Chức năng lọc bụi phấn hoa	●
	Chức năng tự động thay đổi chế độ lấy gió	●
	Chức năng điều khiển cửa gió thông minh	●
Hệ thống âm thanh	Số loa	23 loa Mark Levinson
	Màn hình	12.3 inch
	Đầu CD/DVD	●
	CD/DVD/AM/FM/USB/AUX/Bluetooth	●
Hệ thống giải trí cho hàng ghế sau	●	●
Màn hình hiển thị trên kính chắn gió (Head-Up Display - HUD)	●	●
Rèm che nắng cửa sau và kính sau chỉnh điện	●	●
Hộp lạnh	●	-
Chìa khóa dạng thẻ	●	●
TÍNH NĂNG AN TOÀN		
Phanh đỗ điện tử	●	●
Hệ thống ổn định thân xe (Vehicle Stability Control - VSC)	●	●
Hệ thống kiểm soát lực bám đường (Traction Control - TRC)	●	●
Hệ thống quản lý động lực học hợp nhất (Vehicle Dynamic Intergrated Management - VDIM)	●	●
Hệ thống hỗ trợ khởi hành ngang dốc (Hill-start Assist Control - HAC)	●	●
Hệ thống điều khiển hành trình chủ động (Dynamic Radar Cruise Control - DRCC)	●	●
Hệ thống an toàn tiên va chạm (Pre-Collision System - PCS)	●	●
Hệ thống cảnh báo lệch làn đường (Lane Departure Alert - LDA)	●	●
Hệ thống hỗ trợ theo dõi làn đường (Lane Tracing Assist - LTA)	●	●
Hệ thống cảnh báo điểm mù (Blind Spot Monitor - BSM)	●	●
Hệ thống cảnh báo phương tiện cắt ngang khi lùi (Rear Cross Traffic Alert - RCTA)	●	●
Hệ thống cảnh báo áp suất lốp (Tire Pressure Warning System - TPWS)	●	●
8 cảm biến khoảng cách trước và sau	●	●
Camera 360 độ	●	●
12 Túi khí	●	●
Móc ghế trẻ em ISOFIX	●	●
Mũi xe an toàn	●	●